

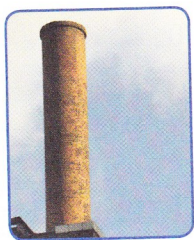


Porovnávání trojmístných čísel

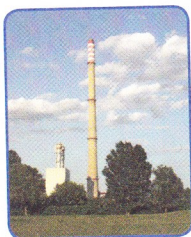
2. Porovnej čísla. Do rámečků doplň znaky $>$, $<$, $=$.

200 <input type="radio"/> 500	123 <input type="radio"/> 528	479 <input type="radio"/> 455	731 <input type="radio"/> 735	305 <input type="radio"/> 305
700 <input type="radio"/> 400	231 <input type="radio"/> 156	391 <input type="radio"/> 329	254 <input type="radio"/> 255	698 <input type="radio"/> 968
800 <input type="radio"/> 900	428 <input type="radio"/> 329	605 <input type="radio"/> 630	527 <input type="radio"/> 521	237 <input type="radio"/> 235
600 <input type="radio"/> 300	238 <input type="radio"/> 245	954 <input type="radio"/> 963	649 <input type="radio"/> 640	560 <input type="radio"/> 561

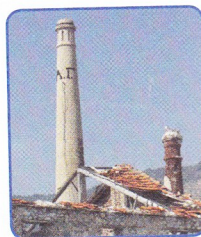
3. Uspořádej komíny podle výšky od nejnižšího k nejvyššímu. Komíny očíslej.



125 m



290 m



135 m



345 m



75 cm

Výška

Pořadí

4. Dopln číslíce tak, aby nerovnosti a rovnosti platily.

2 5 < 243	1 = 2	89 = 1	321 < 11	231 = 3
69 = 91	178 > 56	4 > 9	67 < 6	564 < 23
65 > 26	7 8 > 7 9	563 > 5 4	1 < 1	64 > 5
3 2 > 56	45 < 459	1 5 > 16	76 < 764	238 > 42

5. Oprav nesprávně zapsané znaky nerovnosti.

123 > <input type="radio"/> 232	276 = <input type="radio"/> 726	343 = <input type="radio"/> 435	371 > <input type="radio"/> 372	438 < <input type="radio"/> 222
544 > <input type="radio"/> 543	561 > <input type="radio"/> 499	789 > <input type="radio"/> 561	194 < <input type="radio"/> 211	501 < <input type="radio"/> 510
731 < <input type="radio"/> 256	279 < <input type="radio"/> 912	427 < <input type="radio"/> 247	736 > <input type="radio"/> 365	276 = <input type="radio"/> 267
421 < <input type="radio"/> 468	197 > <input type="radio"/> 911	374 > <input type="radio"/> 888	364 < <input type="radio"/> 783	842 > <input type="radio"/> 755

6. Je tvrzení pravdivé? Zakroužkuj ANO, nebo NE.

- | | | |
|--|-----|----|
| a) Číslo tři sta padesát šest je větší než číslo dvě stě osmdesát osm. | ANO | NE |
| b) Nejmenší trojčíferné číslo je číslo 101. | ANO | NE |
| c) Číslo 236 se nerovná číslu 456. | ANO | NE |
| d) Číslo 137 je menší než číslo 111. | ANO | NE |
| e) Číslo 267 následuje za číslem 268. | ANO | NE |
| f) Číslo 178 je menší než 233 a zároveň větší než 180. | ANO | NE |
| g) Číslo 560 je liché číslo. | ANO | NE |
| h) Číslo 265 je o 2 menší než číslo 267. | ANO | NE |
| i) Největší trojčíferné číslo je číslo 1 000. | ANO | NE |