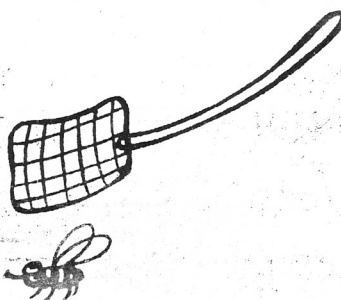
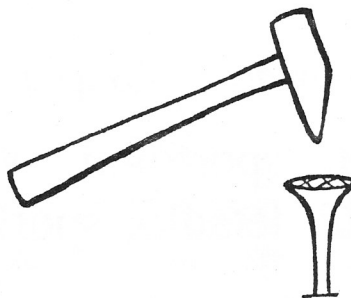
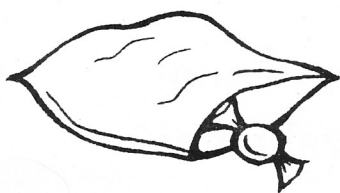


Nápověda: *zb_t, přib_t, b_t, nab_t, zab_t, odb_t.*



Rozhodněte, zda jsou vyznačená slova příbuzná se slovesy *být, bývat* nebo se slovesem *bít*. Potom doplňte *i, í / y, ý*.

Na jaře dne **přib_vá** a noci **ub_vá**. Tatínek musel nechat **nab_t** **vyb_tou** baterii v autě. Spěchal, a proto svoji práci dost **odb_l**. Kolik času nám ještě **zb_vá**? **Přib_l** jsem vypadnutou skobu zpět do zdi. V řece **ub_lo** vody. Podařilo se mi **zab_t** tři mouchy jednou ranou. Hodiny na věži hlasitě **b_ly**. Dřevař **dob_val** zbytek pařezu. Do třídy **přib_l** nový žák. Bylo už moc pozdě, takže nám **nezb_lo**, než se rozloučit. **Dob_vatelé** pevnosti museli odtáhnout s nepořízenou. Bez **sb_ječky** se horník neobejde. Na hřišti jsme hráli **vyb_jenou**.