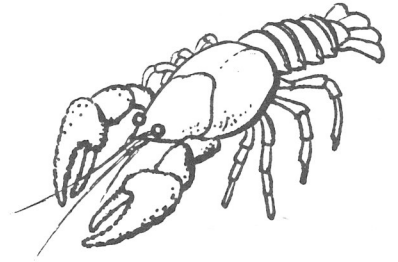



les	Jan	nos	len	tam
pes	pan	los	sen	sám
nes				mám
...	
seu	səj	lɔw	lɛm	



Jan je můj syn. Jel sám. Lup je pes. Lupe, nes!
 Jan je u lesa. U lesa je i pes. Pes Lup je milý.
 Lupe, sem! Lupe, nes! Lup nese  .

jím pil lem nám ten pás pas jen můj lůj

do de dy



dů dá du

doma

dáma

Dana

sad

dým

dal

dole

dáme

Dan

led

důl

dám

domů

dáte

Lída

jed

dům

den

Dana je doma. Jan je doma. Táta jede domů.
I máma jede domů. Dana jásá. Máma je tady!
Má med? Je tu i Lída. Je u domu.
Lído, Lído, tudy!

jed – dej

dal – dál

ko ku ky ka  ke ků ký ká

kos

puk

kůl

kolo

Kája

luk

kam

komu

kuká

tak

kel

kosí

kosa

pak

kus

jaká

jaký

mák

Kája je tu. Je tu sám? Nese mák. Komu mák nese?

U pole je kos. Jaký má kos nos?

Dana jede na kole. Kája má také kolo.

 na míse.  do domu.  na poli.

 do pusy.  ke .

Umíte jet na kole? Lída nosí kameny na pole.

Mo týl létá na  sem a tam.

Milena nasedá do .

Olina kutálí  pod .

Mi lan jede do Kolína. Máme malého Alíka.

pá sek

ko lik?

ú kol

Mi lan

důlek

domek

unes

Janek

potom

leden

opak

Milek

dolík

salám

upil

Adam

kotlík

nedám

osel

Olin

tolik

nákup

Emil

Alík

nákyp

nalep!

muset

motýl

kolem

lepit

nosit

potok

jásat

pytel

nedám

lupen