

INVESTICE DO ROZVOJE VZDĚLÁVÁNÍ

**Základní škola Novosedly, okres Břeclav, příspěvková organizace**

|                                 |   |
|---------------------------------|---|
| <b>Šablona č.:</b>              | <b>I./2 Čtenářská a informační gramotnost<br/>1. Vzdělávací oblast – Český jazyk 1. a 2. třída</b>  |
| <b>Název:</b>                   | <b>Párové souhlásky h - ch</b>  |
| <b>Anotace:</b>                 | Aplikace získaných poznatků o párových souhláskách h – ch v různých typech úloh. Upevnění dovedností, umí zdůvodnit pomocí příbuzných slov a dané jevy vysvětlit. |
| <b>Autor:</b>                   | Mgr. Olga Harajová  |
| <b>Jazyk:</b>                   | český   |
| <b>Datum:</b>                   | 23. 5.2012  |
| <b>Ročník:</b>                  | 2.  |
| <b>Předmět:</b>                 | Český jazyk   |
| <b>Očekávaný výstup:</b>        | Žáci zvládají pravopis slov s párovými souhláskami h – ch. Umí vysvětlit a odůvodnit pravopis těchto slov. Znají význam slov.                                     |
| <b>Klíčová slova:</b>           | párová souhláska, souhláska, zdůvodni, chybná slova   |
| <b>Druh učebního materiálu:</b> | Pracovní list   |

Zdroje obrázků:

[http://nd01.jxs.cz/701/082/f55981a934\\_10848968\\_o2.gif](http://nd01.jxs.cz/701/082/f55981a934_10848968_o2.gif)

<http://www.fazole.cz/img/platek/12256/11725.jpg>

[http://www.smekalovepekarstvi.cz/images/vyroby/07-z\\_kuchyne\\_nasi\\_babicky/full/1110.jpg](http://www.smekalovepekarstvi.cz/images/vyroby/07-z_kuchyne_nasi_babicky/full/1110.jpg)

[http://www.receptyonline.cz/data/pics/encyklopedie-zeleniny/hrach\\_sety.jpg](http://www.receptyonline.cz/data/pics/encyklopedie-zeleniny/hrach_sety.jpg)

[http://4.bp.blogspot.com/\\_YLI-0qsAYqk/TO5QEPEDipI/AAAAAAAAABis/fwEj\\_rqyf2g/s1600/nail-care.png](http://4.bp.blogspot.com/_YLI-0qsAYqk/TO5QEPEDipI/AAAAAAAAABis/fwEj_rqyf2g/s1600/nail-care.png)

[http://www.sverak.cz/underwood/galerie/Kuky\\_jak%20se%20tocil\\_big.jpg](http://www.sverak.cz/underwood/galerie/Kuky_jak%20se%20tocil_big.jpg)

[http://www.chatar-chalupar.cz/wp-content/uploads/2011/08/hluboky\\_prah\\_na\\_miru\\_1.jpg](http://www.chatar-chalupar.cz/wp-content/uploads/2011/08/hluboky_prah_na_miru_1.jpg)

[http://nadacnifond-slusovice.cz/wp-content/gallery/ruzne/trh\\_0.jpg](http://nadacnifond-slusovice.cz/wp-content/gallery/ruzne/trh_0.jpg)

<http://www.zavit.euweb.cz/texty/zajimavosti/atletika7.jpg>

<http://www.sacred-destinations.com/england/images/avebury/silbury-hill/silbury-hill-cc-earth-sanctuary-350.jpg>

## Párové souhlásky h – ch

1) Doplň správně souhlásku h nebo ch a zdůvodni.

smí\_\_\_, protože je hodně \_\_\_\_\_

přibě\_\_\_, protože píšeme \_\_\_\_\_

hrá\_\_\_, protože polévka je z \_\_\_\_\_

výta\_\_\_, protože pojedu \_\_\_\_\_

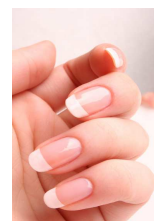
de\_\_\_, zůstal bez \_\_\_\_\_

ne\_\_\_ty, je jeden \_\_\_\_\_

Vojtě\_\_\_, zavolám na \_\_\_\_\_

bu\_\_\_ta, je hodně \_\_\_\_\_

sní\_\_\_, napadlo hodně \_\_\_\_\_



2) Podtrhni chybná slova červeně.

vzduch, hroch, průběch, živočih, úspěch, lechký, křehký, běch, kachna

3) Napiš správně.

jeden nehet – dva \_\_\_\_\_

je hodně sněhu – padá \_\_\_\_\_

sedím v rohu – tmavý \_\_\_\_\_

na prahu – vysoký \_\_\_\_\_

šaty mi navlhly – podlaha je \_\_\_\_\_

zelné trhy – na jednom \_\_\_\_\_

koulení se vrhá – je to \_\_\_\_\_ koulí

na vrchu – kopec je tedy \_\_\_\_\_

